

#### DETTAGLI

- Manica ad aletta
- 3 tasche
- Ampia vestibilità

#### TAGLIE

XS ÷ 4XL  
Oversize

#### COLORE

00 Bianco

#### TESSUTO

100% cotone  
130 g / m<sup>2</sup>



Le misure indicate si riferiscono alle taglie **S** per i capi femminili, **L** per i capi maschili. Per i capi a taglia unica le misure indicate sono effettive.

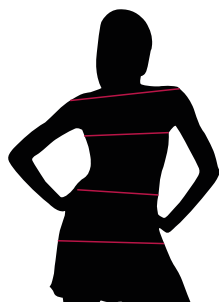
Rossella è un camice classico, dalla vestibilità comoda, con maniche ad aletta che facilitano i movimenti.

#### COLORI DISPONIBILI



00 Bianco

TABELLE TAGLIE  
E CORRISPONDENZE

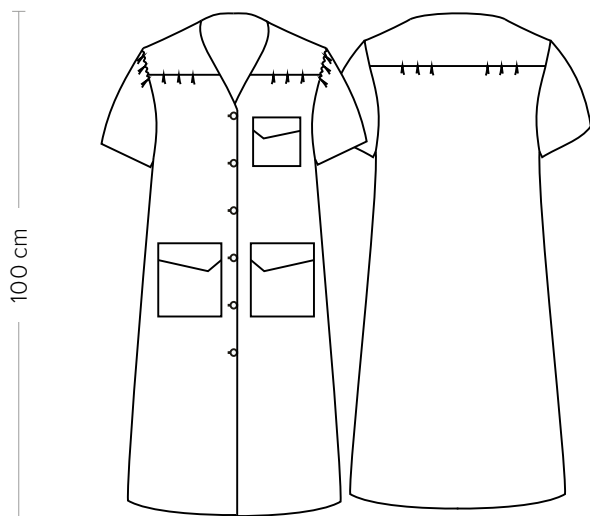


1  
2  
3  
4

#### TABELLA ST-R7 OVERSIZE

TAGLIA	XS	S	M	L	XL	XXL	3XL	4XL
1 - SPALLE	38	39	40	41	43	44	45	47
2 - CIRCONFERENZA TORACE	90-112	113-116	117-120	121-124	125-130	131-136	137-142	143-148
3 - CIRCONFERENZA VITA	87-109	110-113	114-117	118-121	122-127	128-133	134-139	140-145
4 - CIRCONFERENZA BACINO								

**GUIDA ALLE TAGLIE** **1)** Prendere le misure anatomiche (corpo con abbigliamento intimo) senza stringere mantenendo ben teso il metro. **Nota:** nel caso vogliate indossare dei camici già con dell'abbigliamento sotto prendete le misure già abbigliati. **2)** Nel caso tra le misure prese vi fosse una misura a cavallo fra 2 taglie vi consigliamo di prendere quella più grande. **3)** Le misure della tabella sono espresse in centimetri.



**DETAILS**  
- Flap sleeve  
- 3 pockets  
- Large fit

**SIZES**  
XS ÷ 4XL  
Oversize

**COLOURS**  
00 White

**FABRIC**  
100% cotton  
130 g / m<sup>2</sup>



The measures indicated refer to sizes **S** for women, **L** for men. For one-size-fits-all garments, the measurements indicated are effective.

Maria is a classic shirt, with a comfortable fit, with cap sleeves that facilitate movement.

### AVAILABLE COLOURS



00 White

SIZE TABLES  
AND CORRESPONDENCES

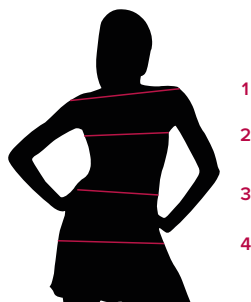


TABLE ST-R7 OVERSIZE

SIZE	XS	S	M	L	XL	XXL	3XL	4XL
1 - SHOULDERS	38	39	40	41	43	44	45	47
2 - CHEST CIRCUMFERENCE	90-112	113-116	117-120	121-124	125-130	131-136	137-142	143-148
3 - WAIST CIRCUMFERENCE	87-109	110-113	114-117	118-121	122-127	128-133	134-139	140-145
4 - HIPS CIRCUMFERENCE								

**SIZE GUIDE 1)** Take the anatomical measurements (body with underwear) without tightening, keeping the measuring tape taut. Note: in case you want to wear of the gowns already with the clothing underneath take the measurements already dressed. **2)** If there is a measure between 2 sizes between the measurements taken, we advise you to take the bigger one. **3)** The measurements in the table are expressed in centimeters.